

**Ostfriesland Biennale**

Mit dieser Ausstellung beteiligt sich die Kunsthalle Emden an der diesjährigen Ostfriesland Biennale. Vom 6. Juni bis 7. September 2025 präsentiert die zweite Ausgabe der Ostfriesland Biennale international bekannte und vielversprechende zeitgenössische Kunst in Ostfriesland und in benachbarten norddeutschen und niederländischen Regionen.

**Eröffnung** der Ostfriesland Biennale:  
Kunsthalle Emden, 6. Juni 2025, 19 Uhr  
[ostfrieslandsbiennale.de](http://ostfrieslandsbiennale.de)



**Die Weite entdecken**

Mit dem Fahrrad entlang der Fehnkanäle, mit den Füßen im Schlick des UNESCO-Weltnaturerbes Wattenmeer, Kunst unter freiem Himmel: Es gibt viele Möglichkeiten, die endlose Weite zwischen Land und See zu entdecken. Die Ostfriesland Tourismus GmbH hat Tipps, Termine und Inspirationen zusammengestellt:  
[wolkenland.ostfriesland.travel](http://wolkenland.ostfriesland.travel)

**Audiowalk durch Emden**

Emden beim Spazierengehen mit dem Smartphone entdecken: Auf einer Route durch die Innenstadt laden Poster und Postkarten mit Wolkenmotiven über QR-Codes dazu ein, an spannenden Orten informative Audiobeiträge anzuhören.  
[kunsthalle-emden.de/ausstellungen/digitale-angebote](http://kunsthalle-emden.de/ausstellungen/digitale-angebote)

**Begleitprogramm zur Ausstellung**

Alle Termine, Veranstaltungen und näheren Informationen finden Sie auf der Website im Online-Kalender.  
[kunsthalle-emden.de/kunst-aktiv/kalender](http://kunsthalle-emden.de/kunst-aktiv/kalender)

Cover Heiner Altmeppen, Norddeutsche Landschaft (Ausschnitt), 1981/1982, Kunsthalle Emden

KONTAKT

**Langer Kunstabend – Eintritt frei**

Jeder 1. Dienstag/Monat, 17 bis 21 Uhr  
18 Uhr Führung durch die aktuelle Ausstellung  
19 Uhr wechselnde Veranstaltungen, Vorträge, Themenführungen und Talks  
Der Kunstabend mit freiem Eintritt und kostenlosen Angeboten wird durch die Aloys Wobben Stiftung ermöglicht.

**Emder Museumsnacht**

Sa, 09.08.2025, Kunst und Kultur bis 1 Uhr nachts, Eintritt frei

**Führungen**

**Audioguide-Führung**

Nutzen Sie unser freies WLAN und hören Sie kostenlos Audioguide-Beiträge über Ihr eigenes Smartphone oder ein Leihgerät (Museumskasse). Zugang erhalten Sie über QR-Codes auf dem Laufplan sowie über unsere Homepage. Bitte bringen Sie Ihre eigenen Kopfhörer mit.

**Öffentliche Führung (bis 25 Personen)**

Jeden So 11.30 bis 12.30 Uhr, pro Person 5 € zzgl. Eintritt

**Kunstabend-Führung**

Jeder 1. Dienstag/Monat 18 bis 19 Uhr, kostenfrei

**Gruppenführungen**

60 Minuten 75 € / 90 Minuten 95 € zzgl. Eintritt  
Alle Gruppen, auch ohne Führung, müssen ihren Besuch voranmelden.

**Kunst aktiv Workshops**

- **Goldschmiede** 06.–08.06., 08.–11.07. und 19.–21.09.2025 mit Gisbert Saal
- **Experimenteller Siebdruck** 27.–28.06.2025 mit Claudia Ohmert
- **Steinbildhauerei** 23.–26.10.2025 mit Hero Michaelsen
- **Sommerferien-Werkstatt für Kinder (6–12 Jahre)** 07.–11.07.2025
- **Herbstferien-Werkstatt für Kinder (6–12 Jahre)** 13.–17.10.2025

**Führungen und Ferienwerkstatt**

Kunst aktiv, Marie-Christine Raddatz  
Telefon +49 (0) 49 21 - 97 50 70  
[marie-christine.raddatz@kunsthalle-emden.de](mailto:marie-christine.raddatz@kunsthalle-emden.de)

**Workshops**

Kunst aktiv, Evelyn Frädrieh  
Telefon +49 (0) 49 21 - 97 50 40  
[malschule@kunsthalle-emden.de](mailto:malschule@kunsthalle-emden.de)

ERLEBEN

**Öffnungszeiten**

Di bis Fr 10 bis 17 Uhr, Sa, So/Feiertage 11 bis 17 Uhr  
Jeder 1. Dienstag/Monat 10 bis 21 Uhr (Langer Kunstabend)  
Montag geschlossen

**Eintritt**

**Erwachsene** 10 €, ermäßigt 7 €  
**Kinder und Jugendliche** unter 18 Jahren frei  
Jeder 1. Dienstag/Monat (Kunstabend) 17 bis 21 Uhr Eintritt frei

**Parken**

Im ‚Parkhaus am Wasserturm‘/Bahnhof (Fußweg 5 Minuten)

**Museums-Shop GmbH**

Tel. +49 (0) 49 21-97 50 30  
Bücher, Poster, Schmuck, Gutscheine u.v.m.

**Henri’s Café & Restaurant**

Tel. +49 (0) 49 21-45 00 41, [henris@obw-emden.de](mailto:henris@obw-emden.de)  
[www.henri-s.com](http://www.henri-s.com)

**Pressekontakt**

Ilka Erdwiens, Telefon +49 (0) 49 21-97 50 13  
[ilka.erdwiens@kunsthalle-emden.de](mailto:ilka.erdwiens@kunsthalle-emden.de)

Besuchen Sie uns auf [www.kunsthalle-emden.de](http://www.kunsthalle-emden.de)



**Kunsthalle Emden**

Stiftung Henri und Eske Nannen und Schenkung Otto van de Loo  
Hinter dem Rahmen 13, D-26721 Emden  
Telefon +49 (0) 49 21-97 50 50  
[kunsthalle@kunsthalle-emden.de](mailto:kunsthalle@kunsthalle-emden.de)  
[www.kunsthalle-emden.de](http://www.kunsthalle-emden.de)

**Folgen Sie uns auf:**

[www.facebook.com/KunsthalleEmden](http://www.facebook.com/KunsthalleEmden)  
[www.instagram.com/KunsthalleEmden](http://www.instagram.com/KunsthalleEmden)



Kunsthalle Emden

24. Mai –  
2. Nov. 2025

Dem Wolken in  
der Kunst  
Himmel  
so nah



[kunsthalle-emden.de](http://kunsthalle-emden.de)

Die Ausstellung wird gefördert von

# Dem Himmel so nah

Wolken  
in der Kunst

Wer hat sich nicht schon einmal verträumt im Anblick des Himmels verloren, ein Gesicht in den Wolken entdeckt oder wechselnde Lichtphänomene bestaunt? Wolken faszinieren durch ihre Flüchtigkeit und ihre fragile Anmut. Mal leicht und schwebend, mal schwer und bedrohlich, spiegeln sie unsere Stimmungen. Seit Jahrhunderten inspirieren Wolken die Kunst. Sie stehen für Göttliches, erhabene Naturschönheit und Atmosphäre, für Vergänglichkeit und Sehnsucht – und heute auch für Klimawandel, Umweltzerstörung und Krieg.

Die Kunsthalle Emden widmet dem vielschichtigen Thema eine umfangreiche Ausstellung, die auch eine Hommage an den ostfriesischen Himmel ist. Gezeigt werden Werke aus verschiedenen Epochen und Gattungen, von der klassischen Landschaft bis zur zeitgenössischen Installation. Der Himmel lässt sich so in seiner poetischen wie politischen Dimension neu entdecken – aber auch als Spiegel des Inneren und als Zeichen unserer Zeit verstehen.

Entdecken Sie unsere digitalen Angebote



1



2



3



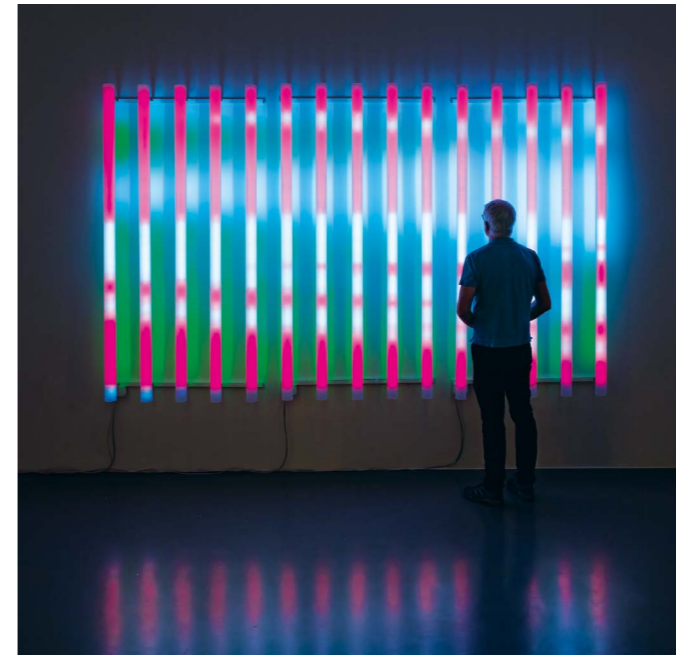
7



4



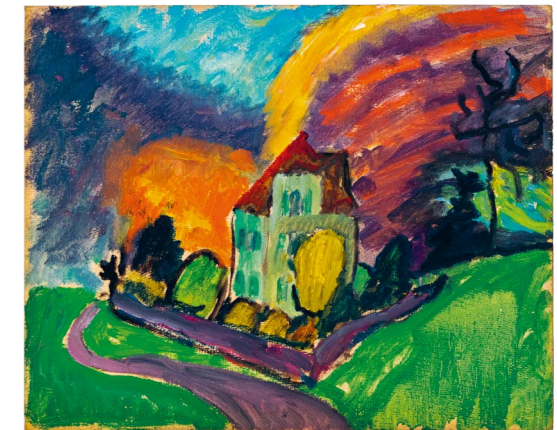
5



6



8



9

- 1 Bjørn Melhus, *Revelation*, 2024, Leihgabe des Künstlers © der Künstler und VG Bild-Kunst, Bonn 2025
- 2 Ursula Palla, *Clouds and Foam*, 30. Juni 2004 – 10. August 2019, Leihgabe der Künstlerin © die Künstlerin
- 3 Simon Roberts, *The Celestials #28A\_02*, 2020, Robert Morat Galerie, Berlin © der Künstler und VG Bild-Kunst, Bonn 2025
- 4 Nanne Meyer, *leicht bewölkt*, 2000, Leihgabe der Künstlerin © die Künstlerin
- 5 Emil Nolde, *Dampfer auf dem Meer*, 1938/1945, Kunsthalle Emden © Nolde Stiftung Seebüll
- 6 Daniel Hausig, *Wetterleuchten #5*, 2020, Leihgabe des Künstlers © der Künstler und VG Bild-Kunst, Bonn 2025
- 7 Simon Roberts, *Cloud Negative #3*, 2021, Robert Morat Galerie, Berlin © der Künstler und VG Bild-Kunst, Bonn 2025
- 8 Berend Goos, *Wolkenstudie*, 16.4.1852, Museumsberg Flensburg, Dauerleihgabe Landesmuseum Schloss Gottorf
- 9 Gabriele Münter, *Rote Wolke mit Haus*, 1910, Privatsammlung Süddeutschland, Courtesy Galerie Utermann

**Die Ausstellung präsentiert gut einhundert Werke aus mehr als 150 Jahren von über 30 internationalen Künstlerinnen und Künstlern:** Heiner Altmeppen, Jean Arp, Sven Drühl, Berend Goos, Anna Grath, Wenzel Hablik, Daniel Hausig, Erich Heckel, Geoffrey Hendricks, Almut Linde, Hiroyuki Masuyama, Bjørn Melhus, Nanne Meyer, Lyoudmila Milanova, Gabriele Münter, Emil Nolde, Yoko Ono, Robin Page, Ursula Palla, Richard Prince, Franz Radziwill, Gerhard Richter, Simon Roberts, Alexander Rodtschenko, Yvonne Roeb, Christian Rohlf, Ugo Rondinone, Valentin Ruths, Michael Sailstorfer, Josef Scharl, David Schnell, Gustav Schönleber, Nedko Solakov, Klaus Staack, Rolf Staack, Walter Strich-Chapell, Hans Trimborn, Nasan Tur, Félix Vallotton